

# Kurulum Talimatları — Türkçe Çeviri Paketi

KeyboardMonitor, AppService ve FkeySetup dokümanlarını Türkçe sürümü

Hazırlanma tarihi: 17.06.2025

## İçindekiler

- KeyboardMonitor Kurulum Talimatları
- AppService Kurulum Talimatları
- FkeySetup Kurulum Talimatları

## KeyboardMonitor Kurulum Talimatları

### 1. Kurulum Talimatları

- "KeyboardMonitor\_setup\_V1.0.2.0.exe" dosyasına çift tıklayarak KeyboardMonitor aracını kurun.
- Kurulumu devam etmek için "Install" seçeneğine tıklayın.
- Kurulumu tamamlamak için "Finish" seçeneğine tıklayın.
- Cihazınızı yeniden başlatın.
- KeyboardMonitor sistem açılışından sonra otomatik olarak çalışır. Yeniden başlatmanın ardından görev çubuğunda çalışan simgeyi görebilirsiniz.
- Bu simgeye çift tıklayarak KeyboardMonitor görüntüleme arayüzünü açabilirsiniz.
- KeyboardMonitor'dan çıkmak için simgeye sağ tıklayın ve "Exit" seçeneğini seçin.

### 2. Kullanım Talimatları

#### Notlar

- 1) KeyboardMonitor, AppService hizmetine bağlı olarak çalışır. AppService kurulu değilse KeyboardMonitor düzgün çalışmaz.
- 2) KeyboardMonitor kurulduktan sonra normal çalışabilmesi için bilgisayarın yeniden başlatılması gerekir.

#### 2.1 Bluetooth handle ile çalışma

- KeyboardMonitor, Bluetooth handle donanımını izlemek için kullanılır.

- F8 tuşuna basıldığında, AppService'e komut göndererek tek boyutlu / iki boyutlu barkod tarama modülünü başlatır.
- Şirketin Bluetooth handle donanımına sahip cihazlarda KeybroadMonitor yazılımının kurulması gerekir.

## 2.2 Belirli bir cihazın Fkey/Pkey tuşunu izleme

- KeybroadMonitor, belirli bir cihazın Fkey/Pkey tuşunu izler ve Fkey/Pkey işlevini gerçekleştirmek için AppService'e pipeline komutu gönderir.
- Not: AppService, EC tarafından gönderilen tuş değerini izleyemez. Bunun nedeni Windows kullanıcı katmanları arasındaki sandbox yapısı nedeniyle servis katmanının kullanıcı katmanındaki tuş değerine erişememesidir.
- AppService, CPU üzerindeki GPIO sinyalini izler.

## 2.3 Fkey kullanıcı özelleştirmesi

- FkeySetup aracı kullanılarak Fkey, Customer moduna ayarlandıktan sonra KeybroadMonitor; AppService'ten gelen Fkey durum komutlarını alarak Fkey işlevlerini işleyebilir. Bu sayede Fkey kullanıcı tarafından özelleştirilebilir.
- Örneğin aşağıdaki mantıkta AppService tarafından gönderilen Fkey/Pkey durum bilgisi alınır.
- Kendi yazılımınız içinde kendi kodunuzu yazarak Fkey/Pkey işlevlerini özelleştirebilirsiniz.

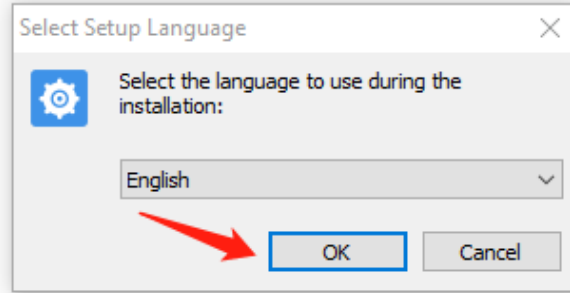
## 3. Kaldırma

- Unins000.exe dosyası C:\OEM\KeybroadMonitor klasörü altında bulunur.
- KeybroadMonitor'u kaldırmak için unins000.exe dosyasına çift tıklayın.
- "Yes" seçeneğini seçin.
- "OK" seçeneğine tıklayın.
- Bu adımların ardından KeybroadMonitor kaldırma işlemi tamamlanmış olur.

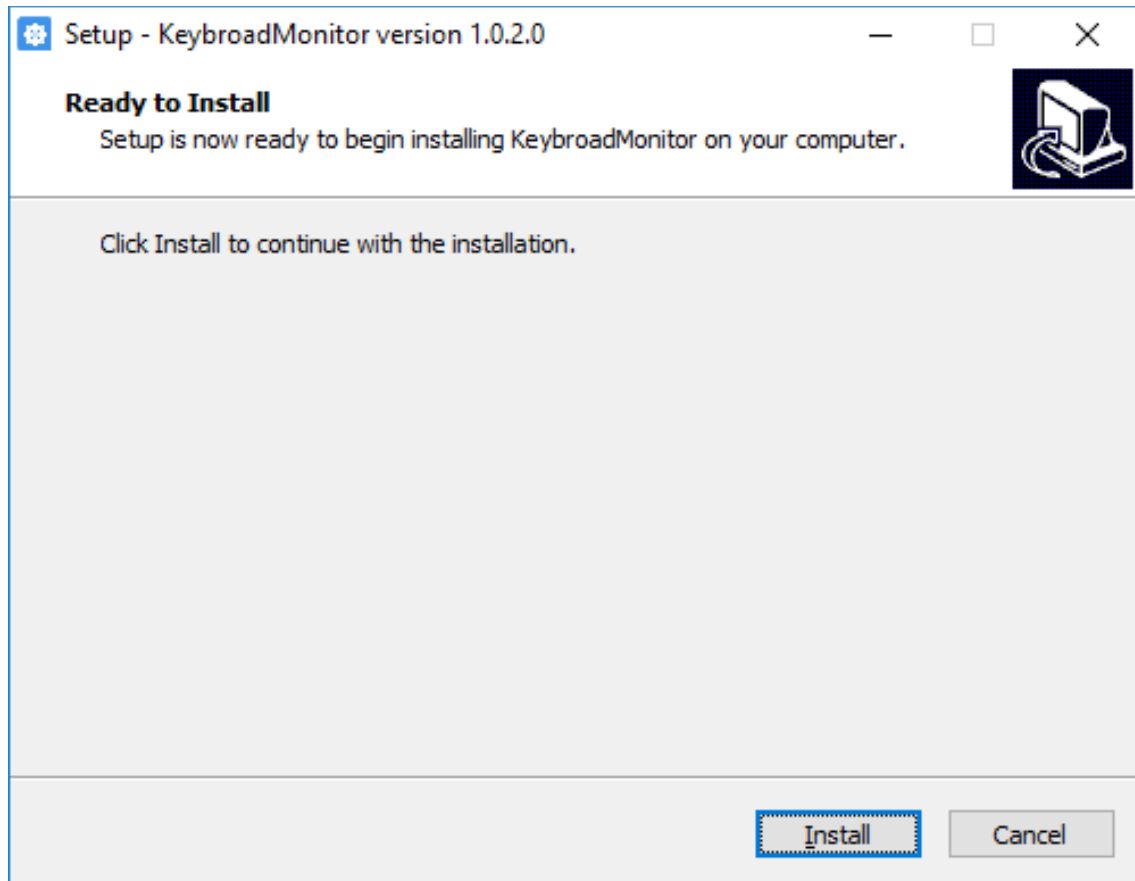
## Ek A — Orijinal ekran görüntüleri

Aşağıdaki görseller, orijinal dokümandan alınmıştır.

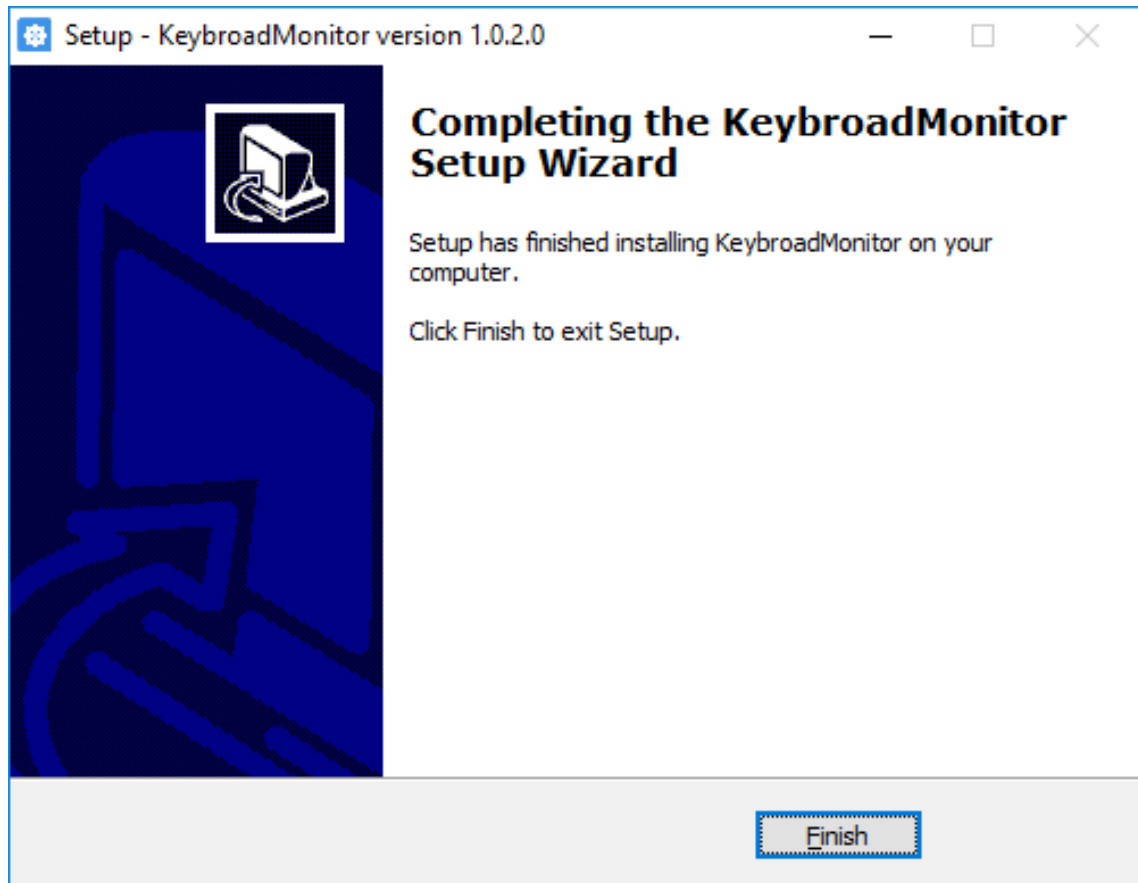
Name	Date modified	Type	Size
Demo源码	10/29/2020 8:24 PM	File folder	
KeybroadMonitor_setup_V1.0.2.0	7/22/2020 1:43 AM	Application	501 KB



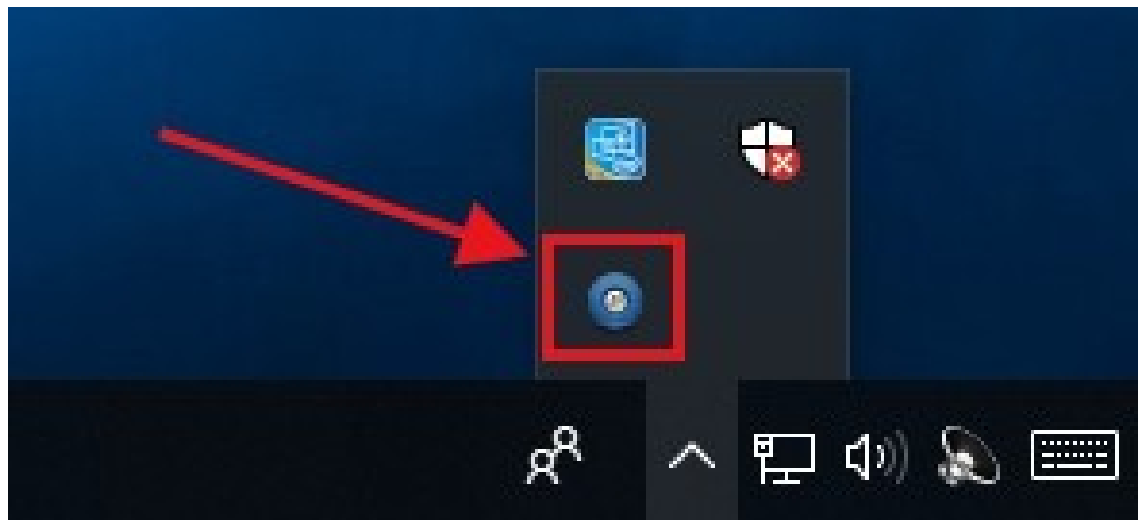
Görsel 1



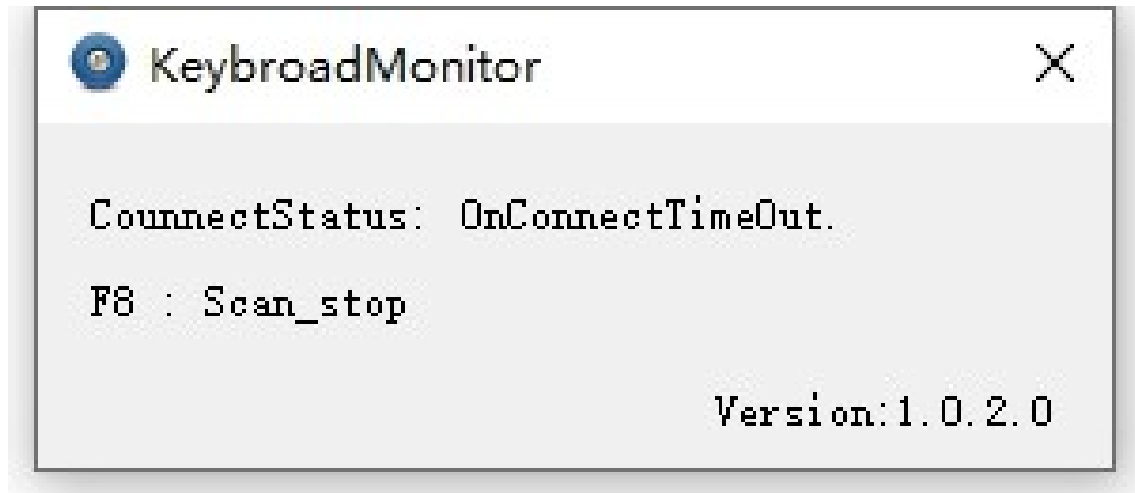
Görsel 2



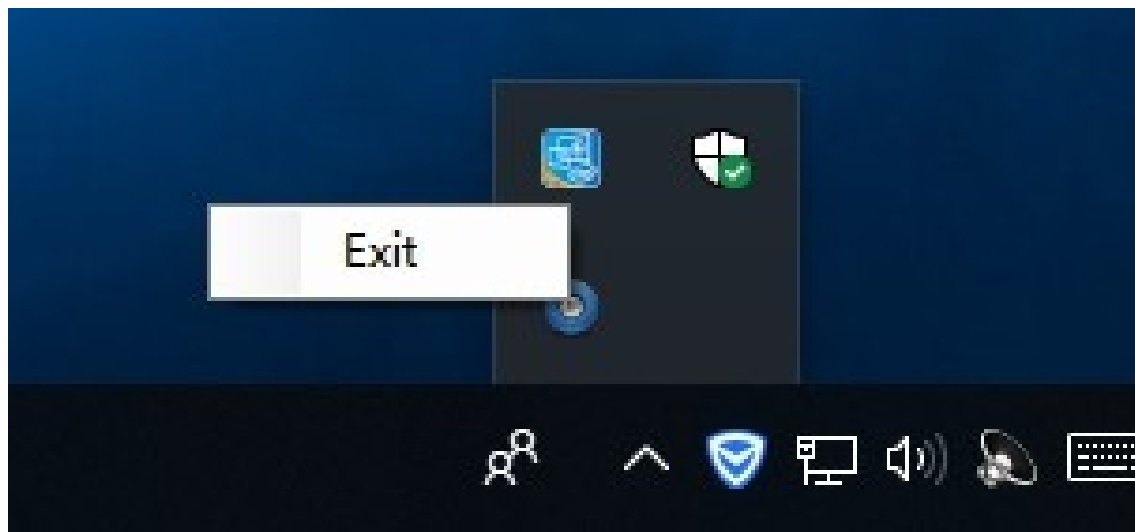
Görsel 3



Görsel 4



Görsel 5



Görsel 6

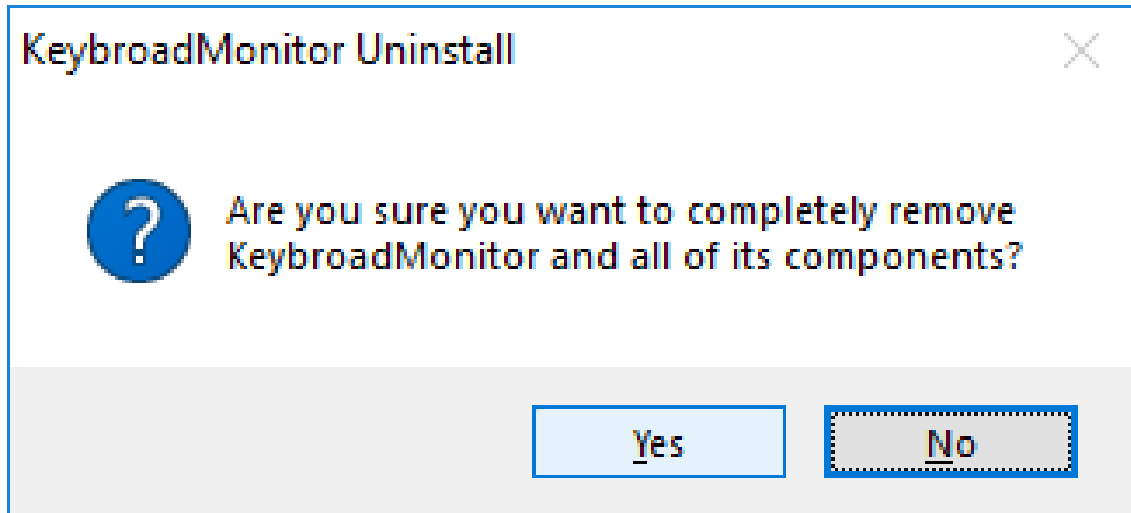
```
private void _pipeClient_OnReceived(object sender, byte[] e)
{
    //textbox1_data("Received:" + BytesToString(e));
    if (string.Compare(BytesToString(e), "#PKEY_UP$") == 0)
    {
        label_info.Text = "Pkey : UP";
        //your code
    }
    else if (string.Compare(BytesToString(e), "#PKEY_DOWN$") == 0)
    {
        label_info.Text = "Pkey : DOWN";
        //your code
    }
    else if (string.Compare(BytesToString(e), "#FKEY_UP$") == 0)
    {
        label_info.Text = "Fkey : UP";
        //your code
    }
    else if (string.Compare(BytesToString(e), "#FKEY_DOWN$") == 0)
    {
        label_info.Text = "Fkey : DOWN";
        //your code
    }
    //writeLog("PipeServer_OnReceived.");
}
```

Görsel 7

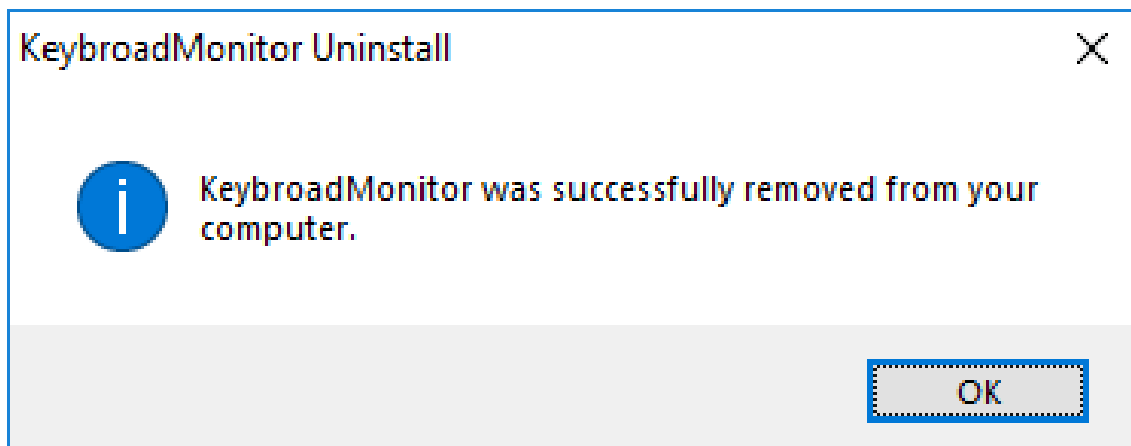
C:\OEM\KeybroadMonitor\

名称	修改日期	类型	大小
Hook.dll	2020/5/14 17:48	应用程序扩展	8 KB
Install.bat	2020/5/14 17:50	Windows 批处理...	1 KB
KeybroadMonitor.exe	2020/7/21 11:54	应用程序	466 KB
KeybroadMonitor.exe.config	2020/5/18 9:53	XML Configurati...	1 KB
KeybroadMonitor.xml	2020/5/14 17:51	XML 文档	4 KB
unins000.dat	2020/7/22 16:30	DAT 文件	2 KB
unins000.exe	2020/7/22 16:29	应用程序	726 KB
Uninstall.bat	2020/5/14 17:51	Windows 批处理...	1 KB
WinExt.IO.Pipes.dll	2017/7/27 1:45	应用程序扩展	10 KB

Görsel 8



Görsel 9



Görsel 10

# AppService Kurulum Talimatları

---

## Önemli Not

- AppService'in pipe iletişim servisini açabilmesi için yerel ağ üzerinden erişim sağlanması gerekir.
- Cihaz üzerinde Wi-Fi, 4G, LAN veya benzeri bir ağ modülü yoksa AppService düzgün çalışmaz.

## 1. Kurulum

- "AppService\_setup\_'DeviceName'\_'Version'.exe" dosyasına çift tıklayın.
- Örnek: AppService\_setup\_I62H\_V1.0.2.0
- Windows servisini kurmak için "OK" seçeneğini seçin.
- Kurulumu devam etmek için "Install" seçeneğine tıklayın.
- Kurulumu tamamlamak için "Finish" seçeneğini seçin.
- AppService'in normal çalışabilmesi için cihazınızı yeniden başlatın.

## 2. Kaldırma

- Unins000.exe dosyası C:\OEM\AppService klasörü altında bulunur.
- AppService'i kaldırmak için unins000.exe dosyasına çift tıklayın.
- "Yes" seçeneğini seçin.
- Bu adımların ardından AppService kaldırma işlemi tamamlanmış olur.

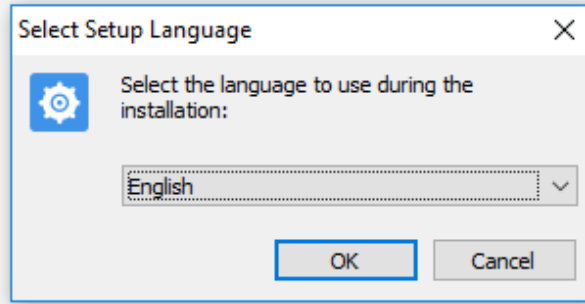
## 3. AppService işlev açıklaması

- "AppService"; "KeybroadMonitor", "ScanControl", "Torch" ve "IDCardSet" araç yazılımları için donanım yönetimi ve pipeline iletişim hizmetleri sağlayan bir yazılımdır.
- "KeybroadMonitor", "ScanControl", "Torch" ve "IDCardSet" yazılımlarının tamamı düzgün çalışabilmek için "AppService" yazılımına bağımlıdır.
- "FkeySetup" aracı ise "AppService" için bir yapılandırma aracıdır.
- FkeySetup ayarlarının ayrıntılı açıklaması için ilgili FkeySetup dokümanına bakın.

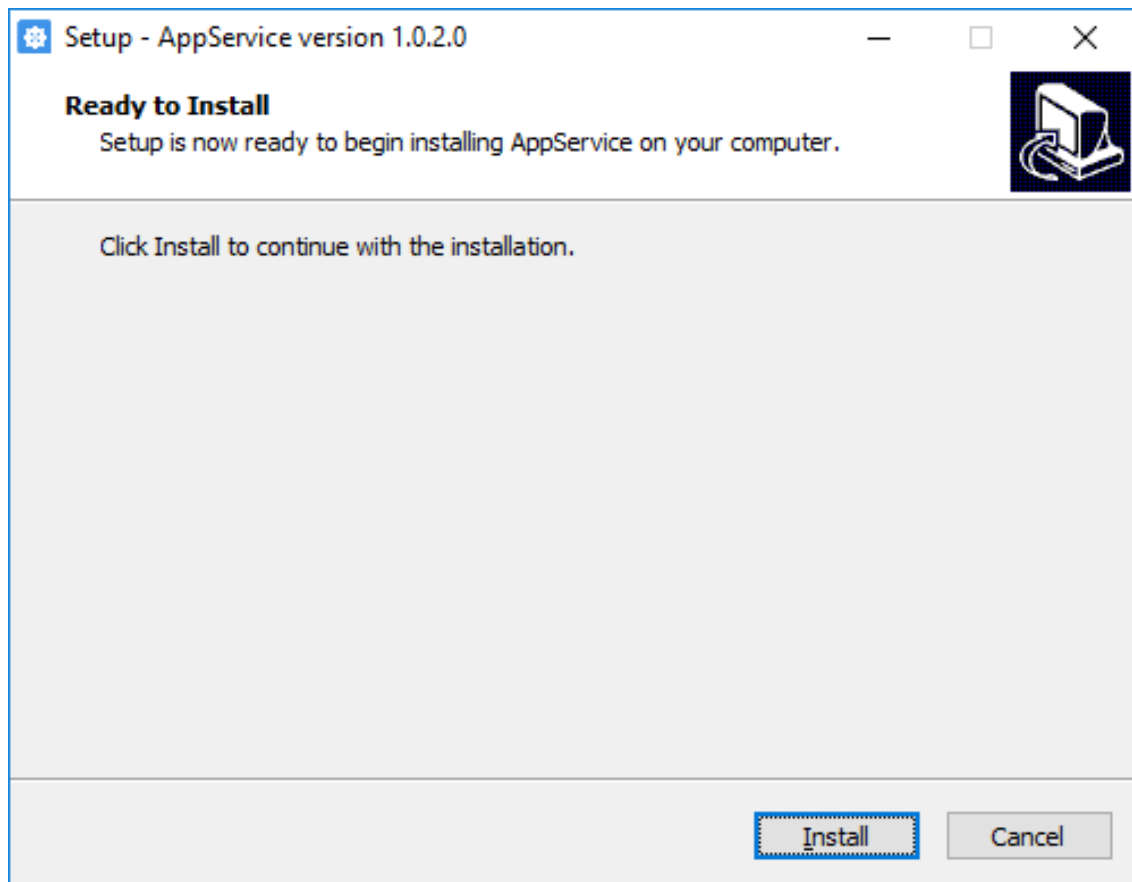
## Ek A — Orijinal ekran görüntüleri

Aşağıdaki görseller, orijinal dokümandan alınmıştır.

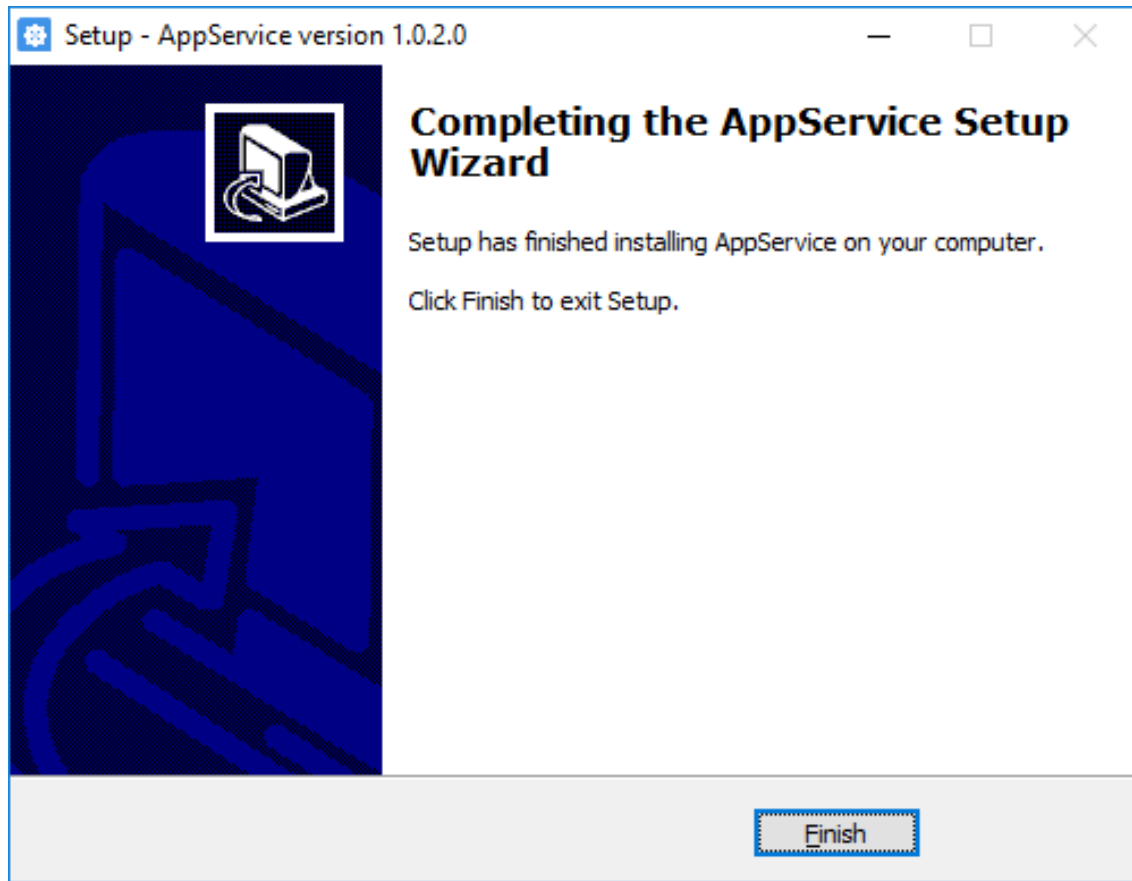
Name	Date modified	Type	Size
AppService_setup_I62H_V1.0.2.0	7/21/2020 12:58 AM	Application	462 KB



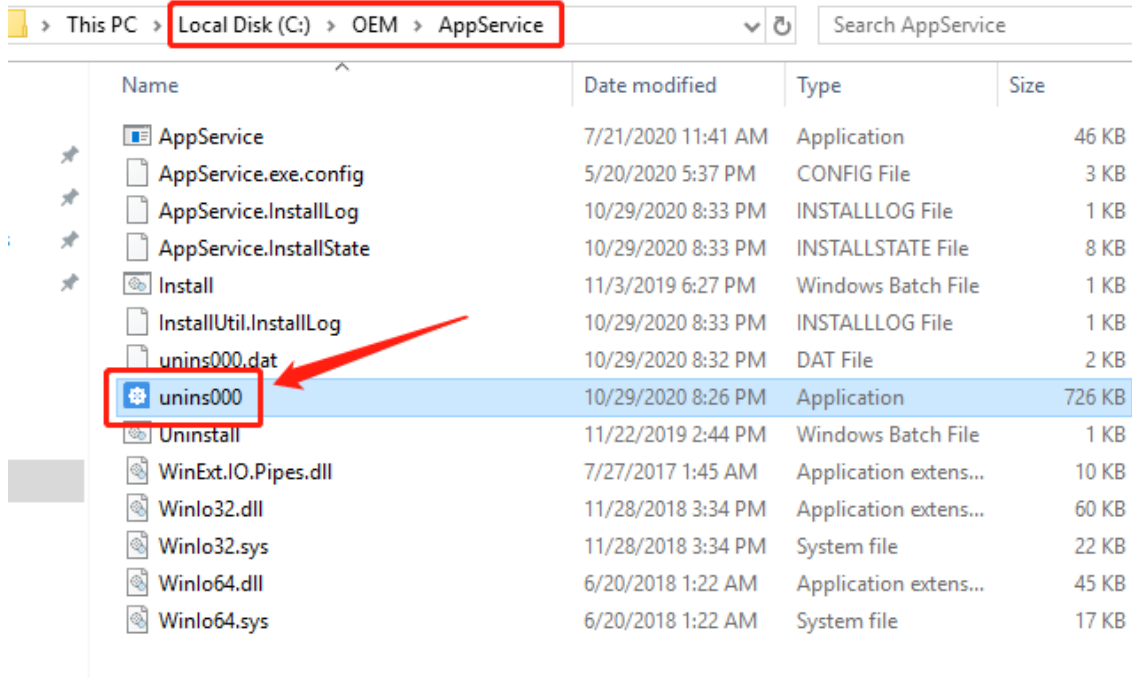
Görsel 1



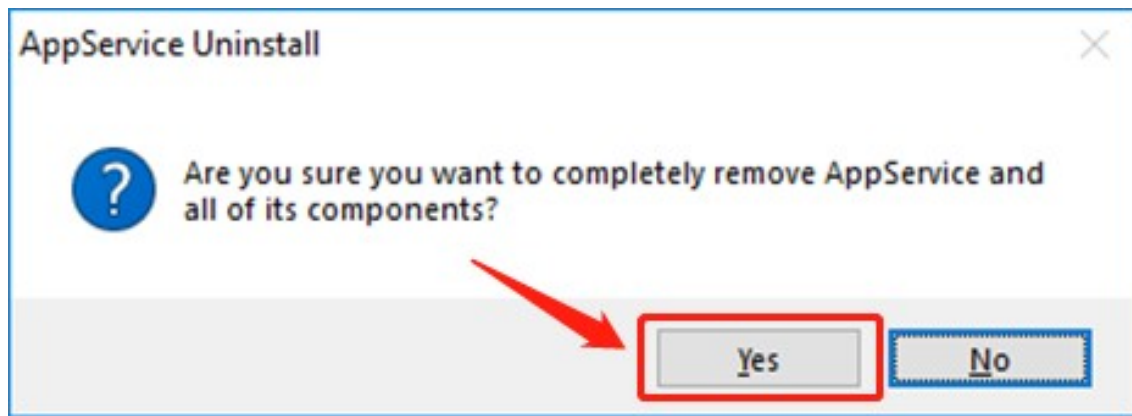
Görsel 2



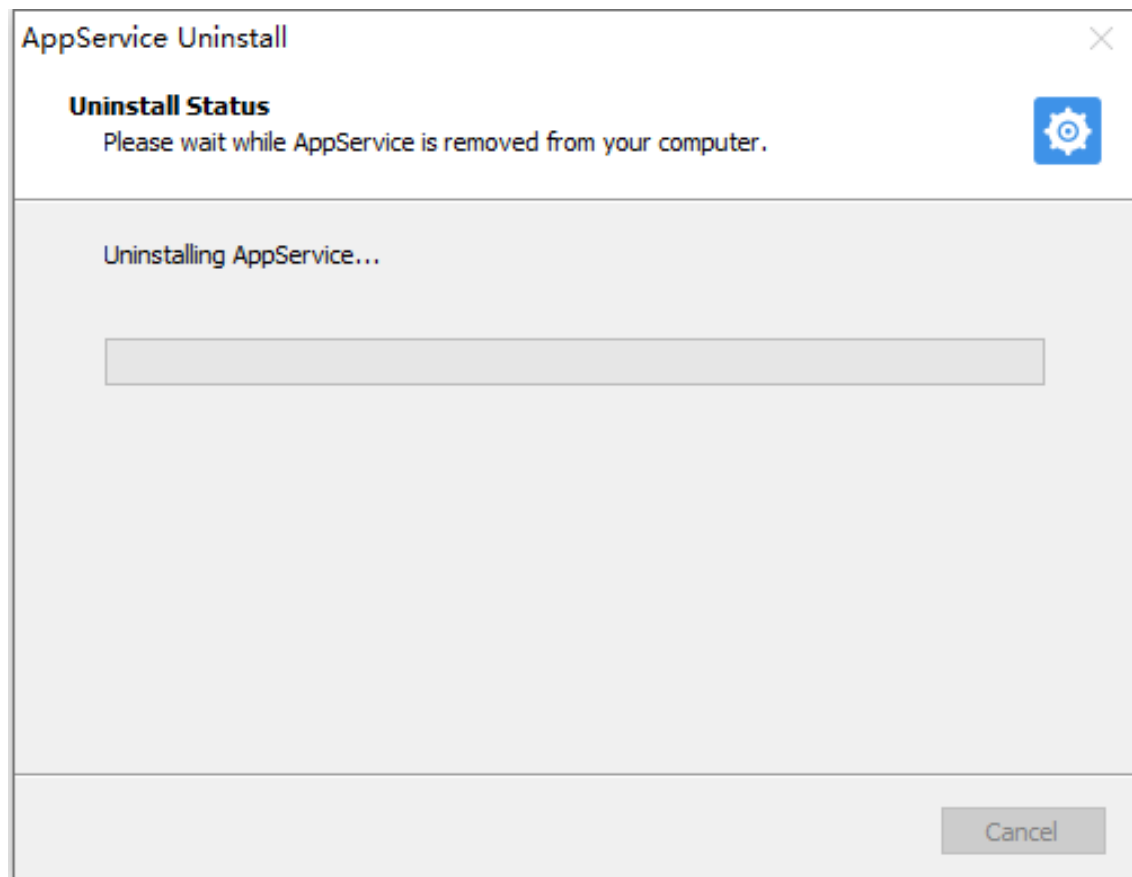
Görsel 3



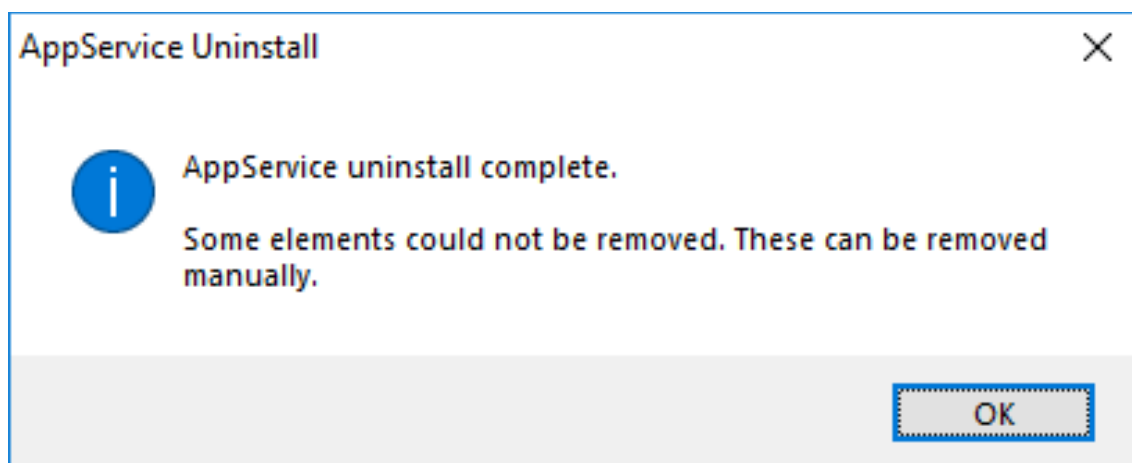
Görsel 4



Görsel 5



Görsel 6



Görsel 7

# FkeySetup Kurulum Talimatları

## 1. Kurulum Notları

- Fkey Setup Tool'u kurmak için "FkeySetup\_setup\_V1.0.2.0.exe" dosyasına çift tıklayın.
- Kurulumu devam etmek için "Next" seçeneğine tıklayın.
- Kurulumu tamamlamak için "Finish" seçeneğine tıklayın.
- Kurulum sırasında "create a desktop shortcut" seçeneğini işaretlediyseniz masaüstünde ilgili simge görünür. Aracı çalıştırmak için simgeye çift tıklayın.
- Masaüstü kısayolu oluşturmadıysanız, "C:\OEM\FkeySetup" klasörü altındaki FkeySetup.exe dosyasını çift tıklayarak çalıştırın.

## 2. Kullanım Talimatları

### Notlar

- 1) FkeySetup, "AppService" hizmetine bağlıdır. "AppService" kurulmamışsa FkeySetup içindeki ayarlar geçersiz olur.
- 2) Ayarlar yapıldıktan sonra değişikliklerin etkili olması için bilgisayar yeniden başlatılmalıdır.
- 3) FkeySetup aracı, "AppService" servisi için bir yapılandırma aracıdır.

### 2.1 Fkey/Pkey tuşunu özel bir exe dosyasını başlatacak şekilde ayarlama

- Örnek olarak Fkey tuşunun Tencent QQ yazılımını başlatacak şekilde ayarlanması:
- Adım 1: FkeySetup içindeki "Browse" düğmesine tıklayın, QQ.exe dosyasının bulunduğu klasöre gidin ve QQ.exe dosyasını seçin.
- Adım 2: TXT kutusunda doğru dosya yolunu doğrulayın.
- Adım 3: "Confirm" seçeneğine tıklayın, ardından tekrar onaylayın. Ayar tamamlanır.
- Ayar yapıldıktan sonra etkin olması için bilgisayarı yeniden başlatın.

- Pkey örneği — Pkey tuşunun WeChat yazılımını başlatacak şekilde ayarlanması:
- Adım 1: FkeySetup içindeki "Browse" düğmesine tıklayın, WeChat.exe dosyasının bulunduğu klasöre gidin ve WeChat.exe dosyasını seçin.
- Adım 2: TXT kutusunda doğru dosya yolunu doğrulayın.
- Adım 3: "Confirm" seçeneğine tıklayın, ardından tekrar onaylayın. Ayar tamamlanır.
- Ayar yapıldıktan sonra etkin olması için bilgisayarı yeniden başlatın.

### 2.2 Fkey tuşunu tek boyutlu / iki boyutlu barkod kontrol işlevi olarak ayarlama

- Adım 1: FkeySetup içindeki "Barcode" seçeneğine tıklayın ve seçili duruma getirin.

- Adım 2: “Confirm” seçeneğine tıklayın, ardından tekrar onaylayın. Ayar tamamlanır.
- Not: “Barcode” seçili değilken başka işlemlere de ayarlanabilir.

### 2.3 Fkey tuşunu el feneri LED kontrol işlevi olarak ayarlama

- Adım 1: FkeySetup içindeki “Touch” seçeneğine tıklayın ve seçili duruma getirin.
- Adım 2: “Confirm” seçeneğine tıklayın, ardından tekrar onaylayın. Ayar tamamlanır.
- Not: “Touch” seçili değilken başka işlemlere de ayarlanabilir.

### 2.4 Fkey tuşunu kullanıcı tanımlı işlev olarak ayarlama

- Adım 1: “Customer” seçeneğine tıklayın ve seçili duruma getirin.
- Adım 2: “Confirm” seçeneğine tıklayın, ardından tekrar onaylayın. Ayar tamamlanır.
- Not: “Customer” yalnızca seçili değilken başka işlemlere ayarlanabilir.
- Customer işlevi seçildiğinde, özel işlevin tamamlanabilmesi için KeyboardMonitor yazılımı veya müşteri tarafından geliştirilen bir yazılımla birlikte çalışması gerekir.

### 2.5 Fkey işlevini kapatma

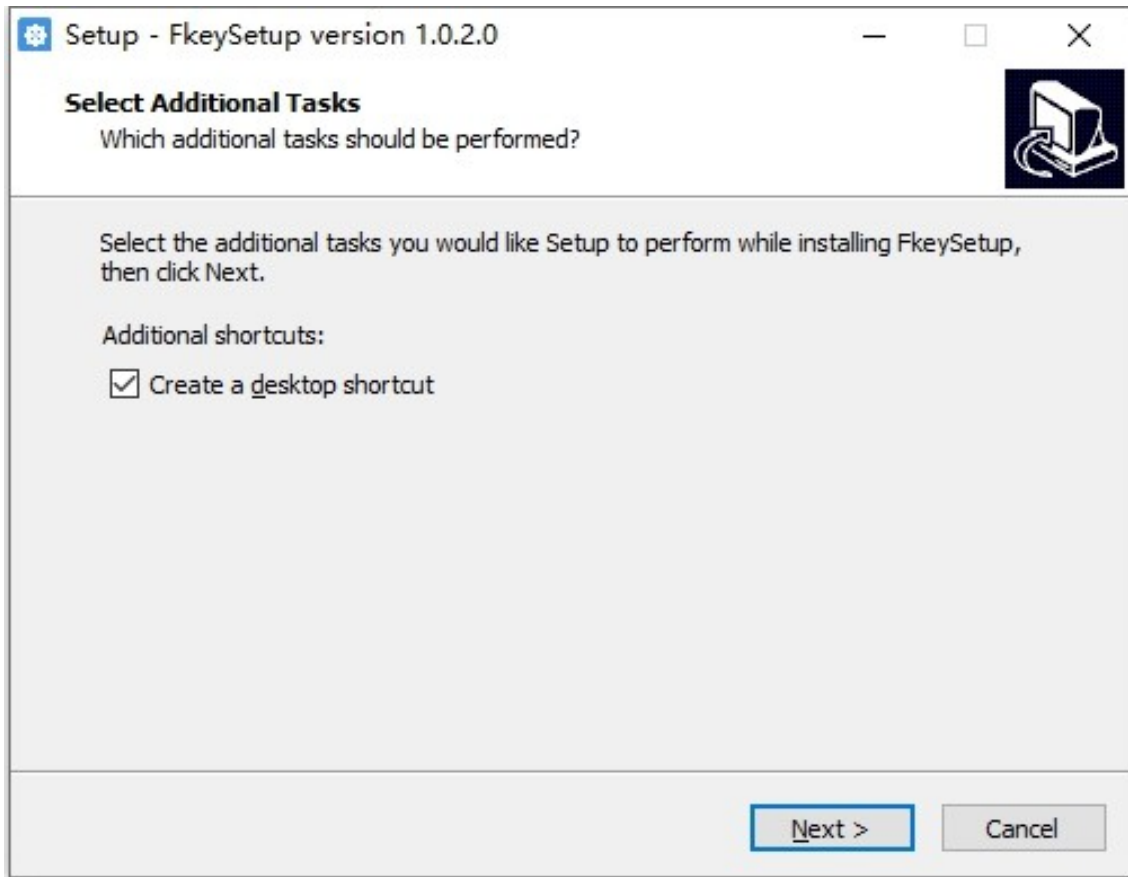
- Varsayılan durumda ayar yapılmadıysa Fkey kapalıdır.
- Adım 1: FkeySetup içindeki “Disable” seçeneğine tıklayın ve seçili duruma getirin.
- Adım 2: “Confirm” seçeneğine tıklayın, ardından tekrar onaylayın. Ayar tamamlanır.
- Pkey ve Fkey ayar mantığı aynıdır; burada ayrıca tekrarlanmamıştır.
- Not: Bazı cihazlarda Pkey bulunmaz. Pkey olmayan cihazlarda “Disable” durumuna ayarlanması önerilir.

## 3. Kaldırma

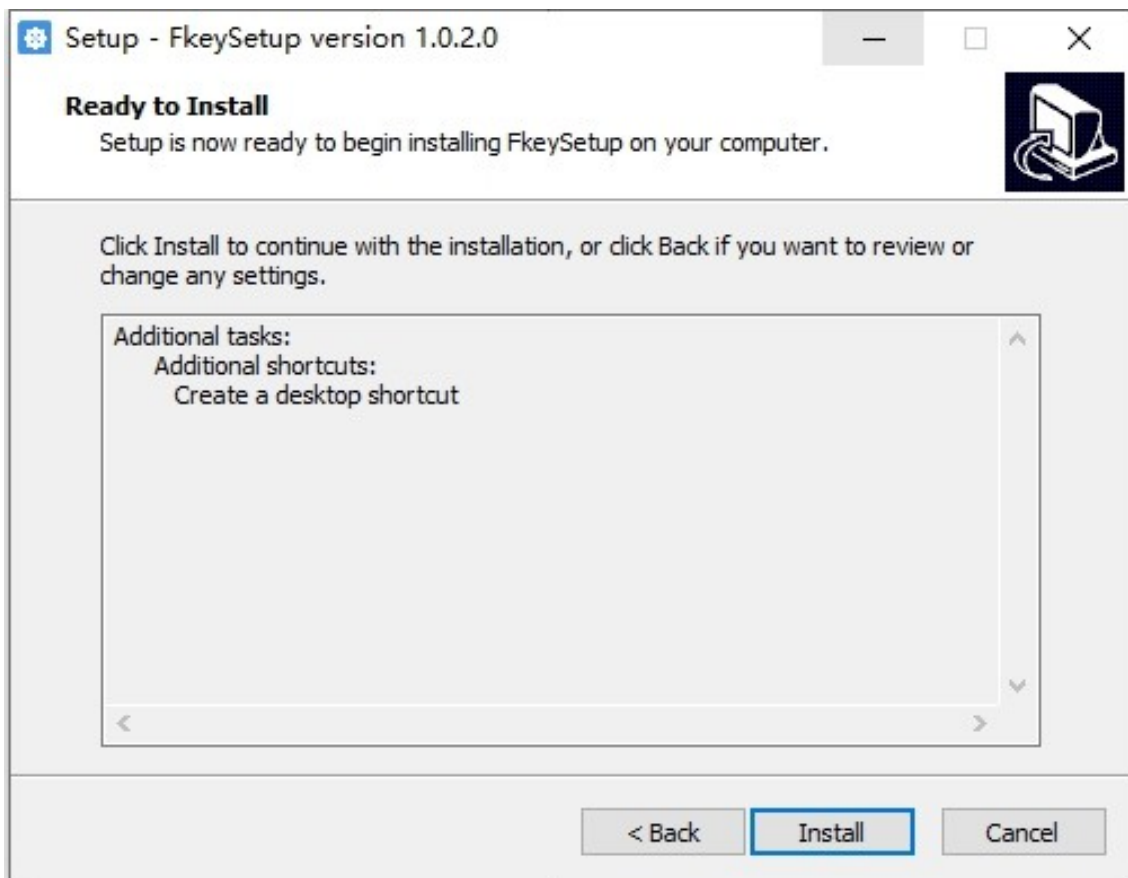
- Unins000.exe dosyası C:\OEM\FkeySetup klasörü altında bulunur.
- FkeySetup’ı kaldırmak için unins000.exe dosyasına çift tıklayın.
- “Yes” seçeneğini seçin.
- “OK” seçeneğine tıklayın.
- Bu adımların ardından FkeySetup kaldırma işlemi tamamlanmış olur.

## Ek A — Orijinal ekran görüntüleri

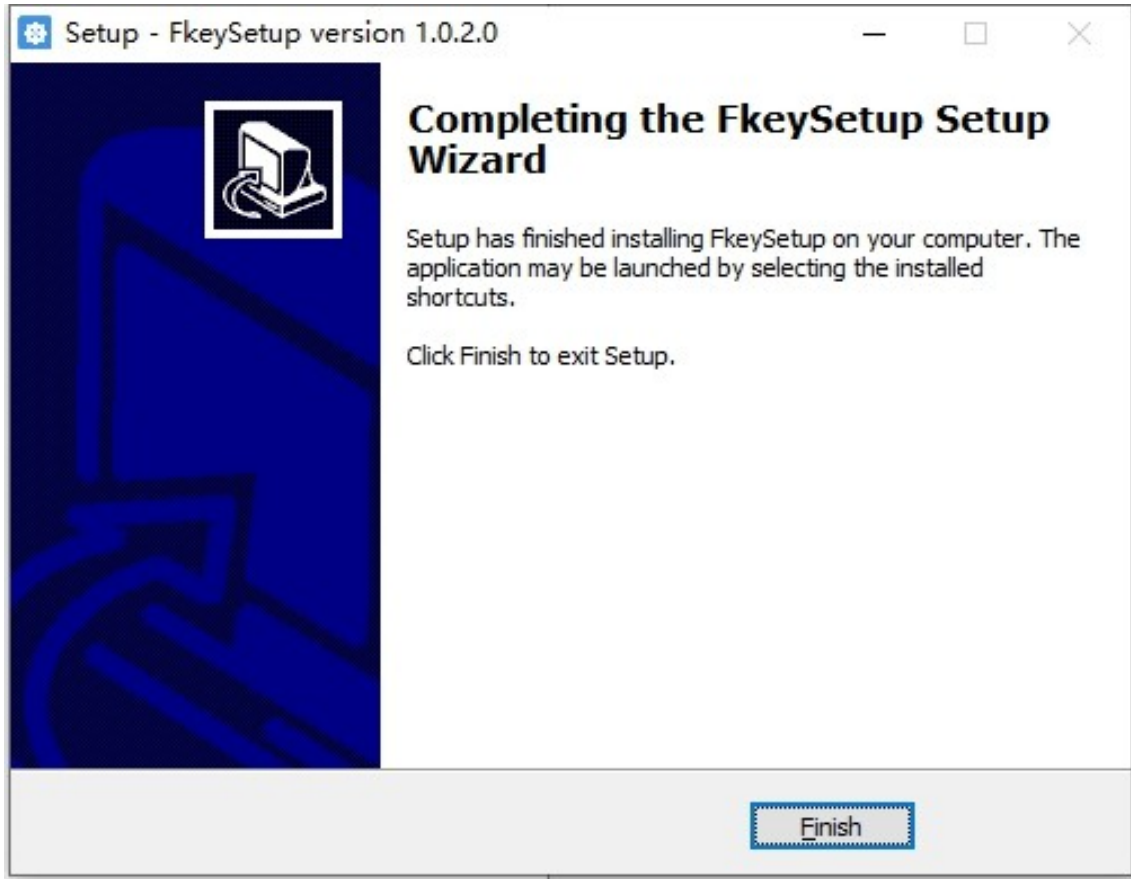
Aşağıdaki görseller, orijinal dokümandan alınmıştır.



Görsel 1



Görsel 2



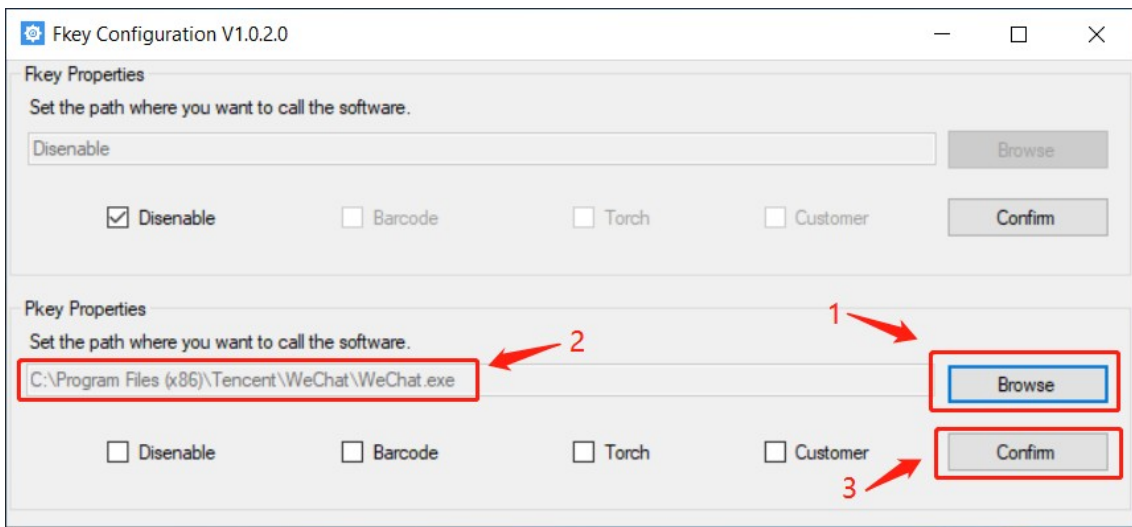
Görsel 3



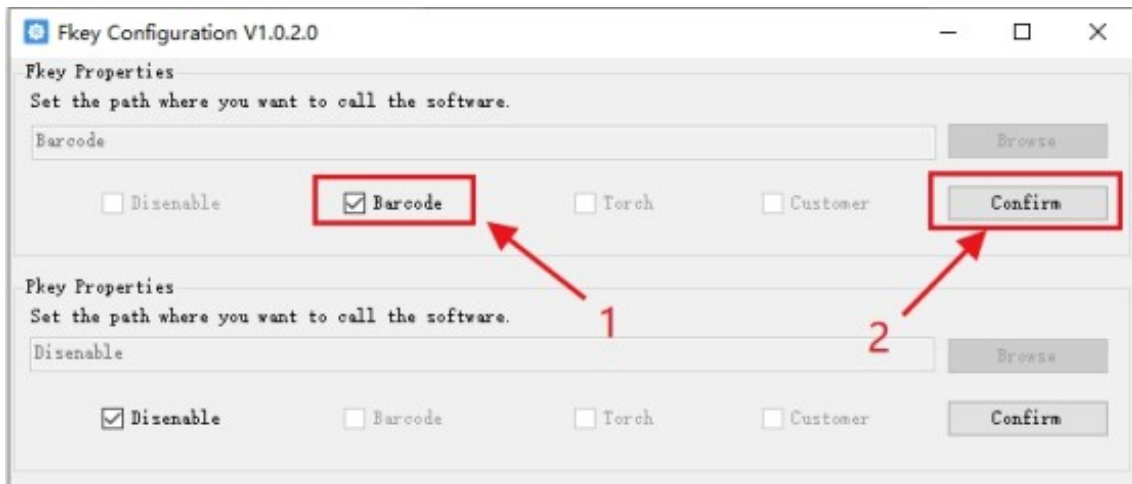
Görsel 4



Görsel 5



Görsel 6



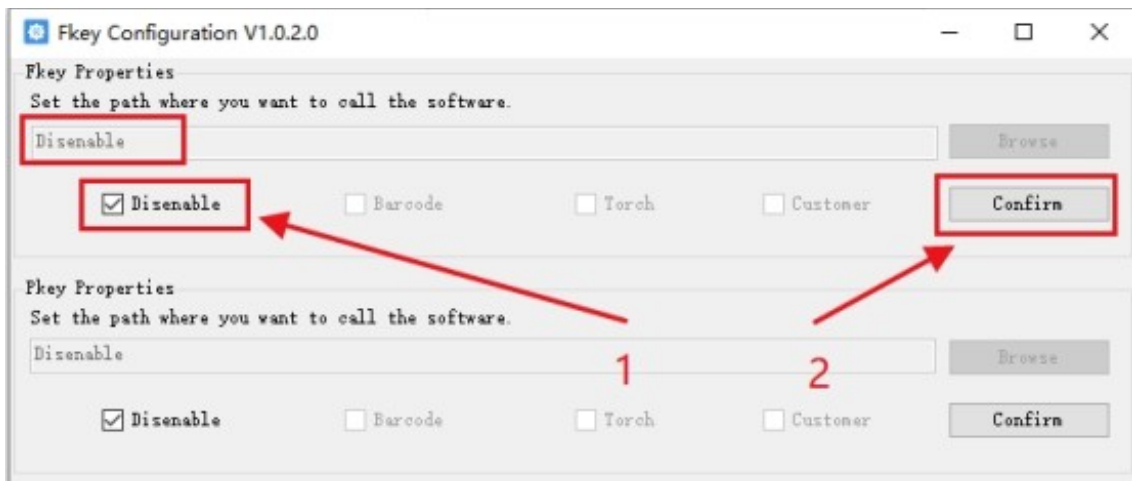
Görsel 7



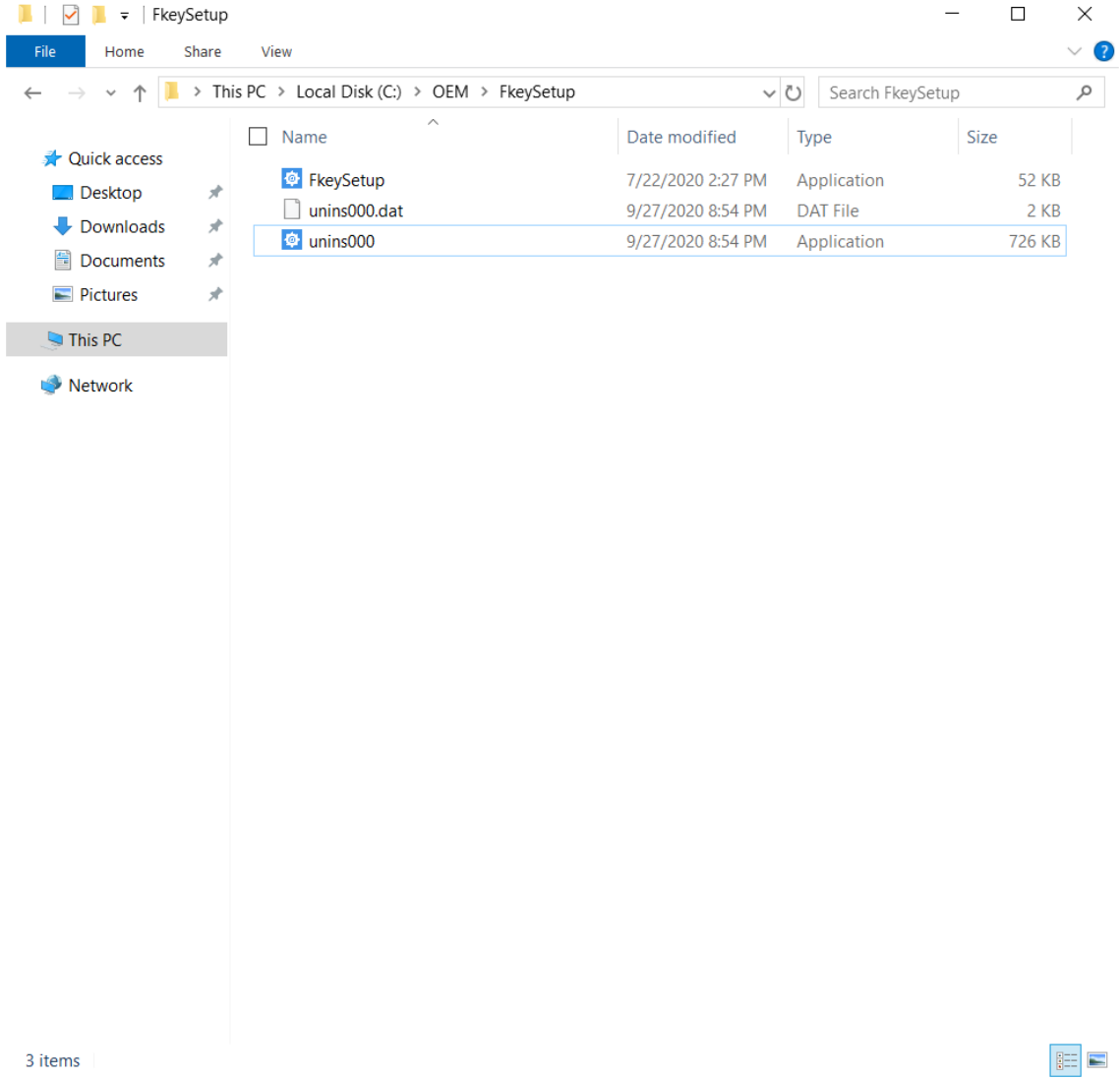
Görsel 8



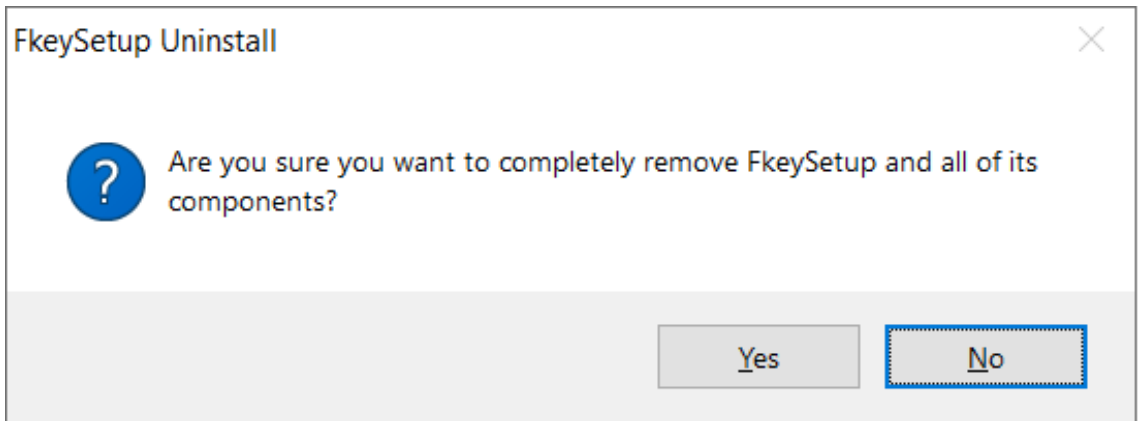
Görsel 9



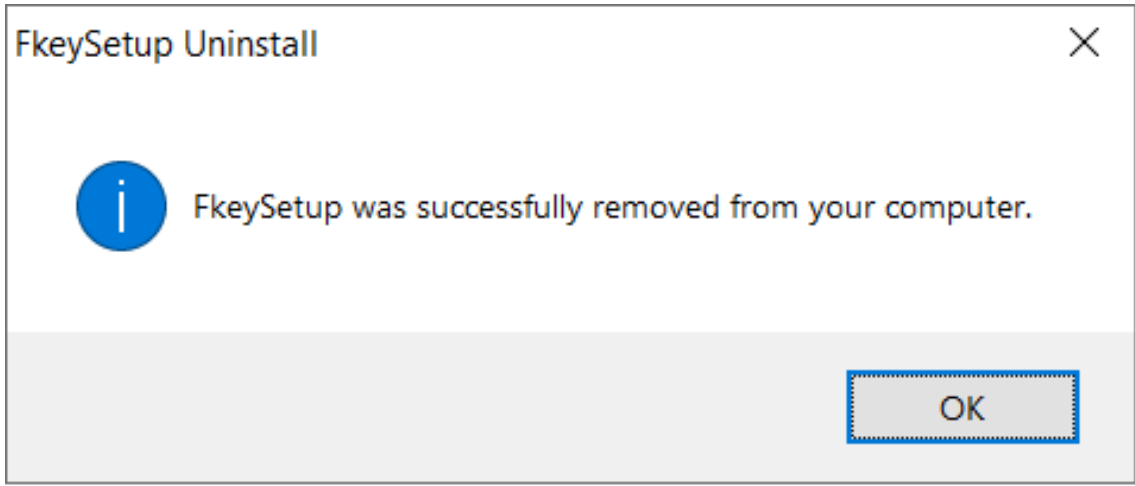
Görsel 10



Görsel 11



Görsel 12



Görsel 13